

CONECTOR DE PALAA 4/0-559MCM

Unidad:
Pieza

No Item:

Fecha: 14/07/2014

Código: 1008864

Descripción:

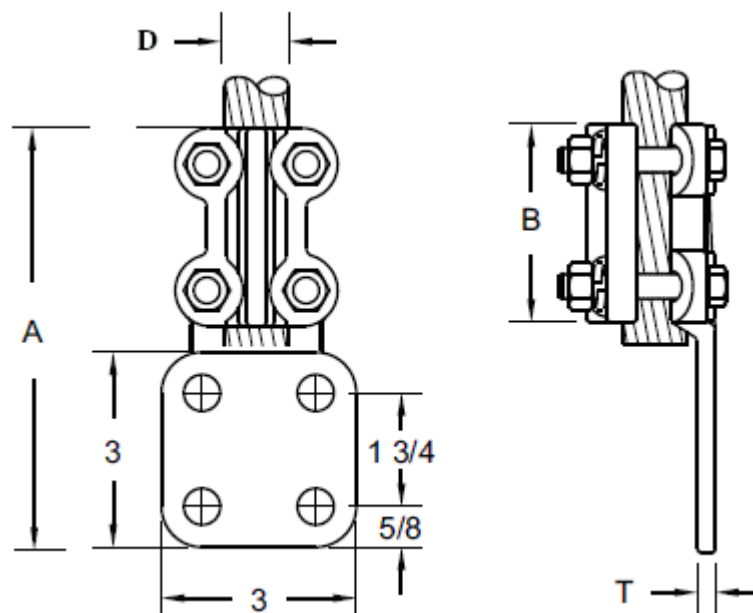
Conector Pala 4/0-559MCM.....

Sus características son las siguientes:

Ficha técnica de datos garantizados:

Características	Requerido	Ofertado
Fabricante	*	
País de origen	*	
Material de la pieza completa	Bimetálico (Cobre-Aluminio)	
Rango de calibre del conductor	4/0-559MCM	
Rango diámetro D:		
Cantidad de hoyos	4	
Cantidad de tornillos	4	
Longitudes	Requerido	Ofertado
A	≥	
B	≥	
T	≥ 1/2"	

Croquis del producto:



Uso:

Montaje electromecánico de subestaciones

Comentario: